

# Cadre de placement générateur de revenu Dynamique

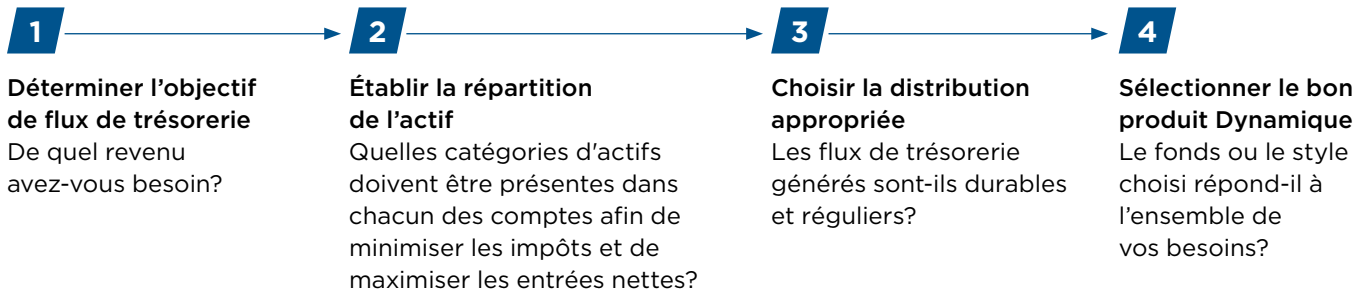
Comprendre les options offertes par Dynamique en matière de revenu de retraite



**Fonds Dynamique<sup>MD</sup>**  
*Investissez dans les bons conseils.*

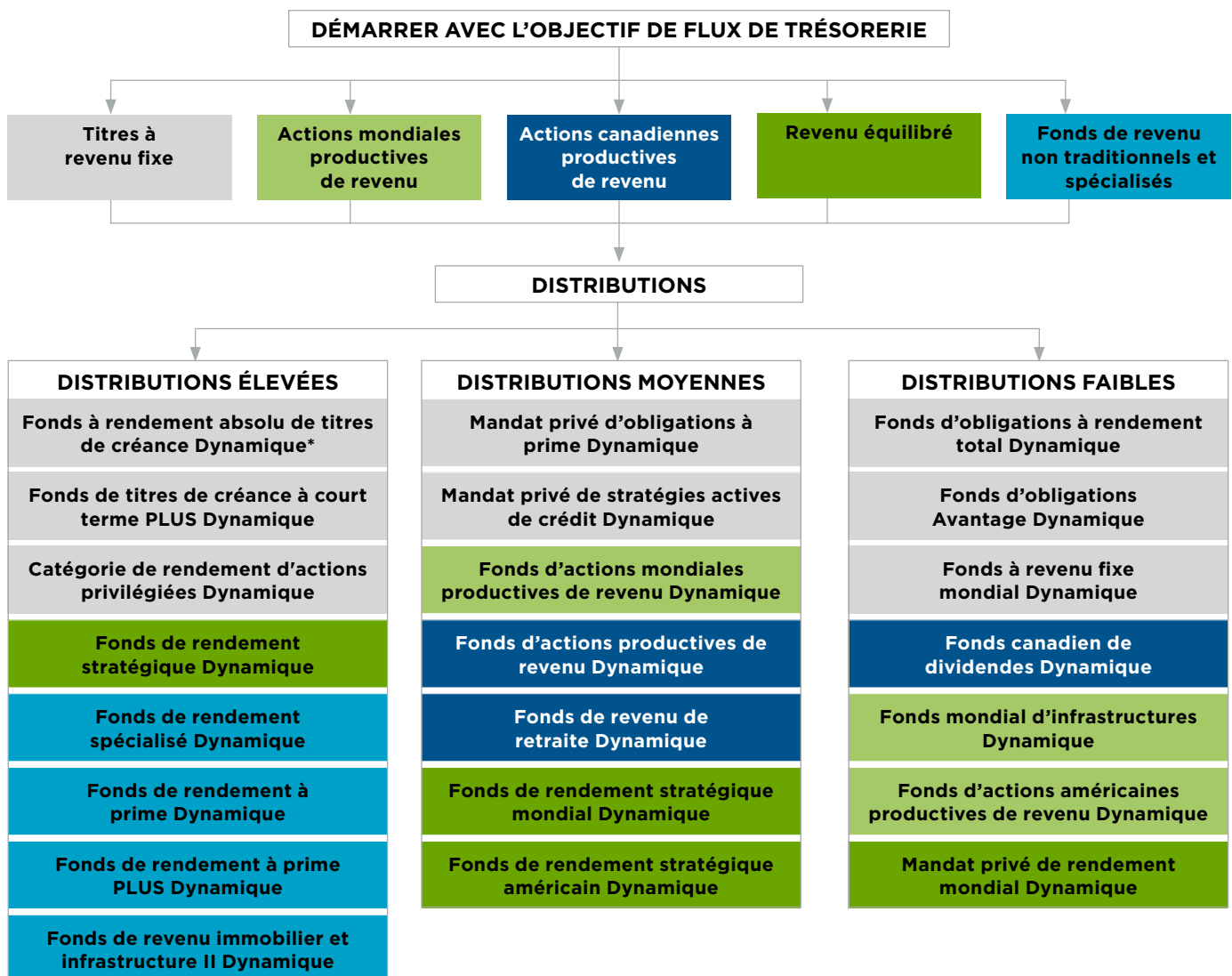
# Élaboration de portefeuilles à revenu : un processus en quatre étapes

Comment générer un revenu suffisant à la retraite? Voilà une question des plus importantes. La méthode de l'appariement des flux de trésorerie permet d'avoir une vision plus large et permet aux retraités d'atteindre leurs objectifs financiers sans assumer davantage de risque. L'élaboration d'un portefeuille à revenu se fonde sur une démarche en quatre étapes.



## Cadre de placement générateur de revenu Dynamique

Le schéma ci-dessous peut vous aider à mettre sur pied un Portefeuille à revenu<sup>MC</sup> qui répondra à vos besoins de retraite.



\* Auparavant, Fonds à rendement absolu de titres de créance II Dynamique

Les produits ci-dessus comprennent chacun un hyperlien menant à la page de profil du fonds.

Les distributions des fonds en fiducie sont versées sous forme de revenu net, de dividendes, de gains en capital nets réalisés ou de remboursement de capital.

Les distributions des fonds Société sont versées sous forme de dividendes, de gains en capital nets réalisés ou de remboursement de capital.

Les distributions ne sont pas garanties. Le taux des distributions ne doit pas être confondu avec le taux de rendement du fonds.

## Besoins de liquidités : Liste de vérification des flux de trésorerie R-D-I



### Régularité

Les flux de trésorerie sont-ils constants (tous les mois, trimestres ou années)?



### Durabilité

Sont-ils susceptibles de se maintenir dans un avenir prévisible?



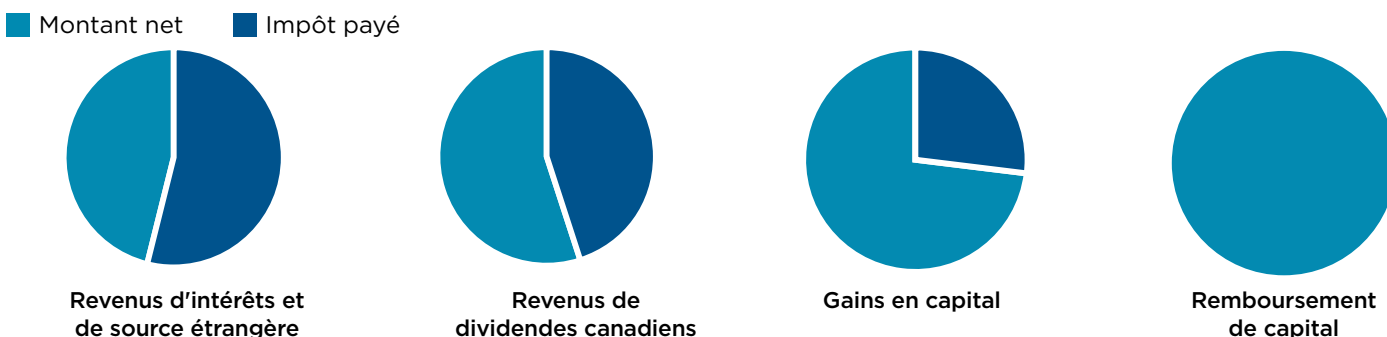
### Imposition

Les revenus sont-ils suffisants après impôts?

## Considération importante : revenus et impôts

Les sources de revenus ne se valent pas toutes sur le plan fiscal. Pour bâtir un portefeuille résilient s'apparentant à un chèque de paie, il faut accorder une attention particulière à la maximisation des flux de trésorerie après impôts.

Figure 1 - Imposition des sous-catégories d'actifs

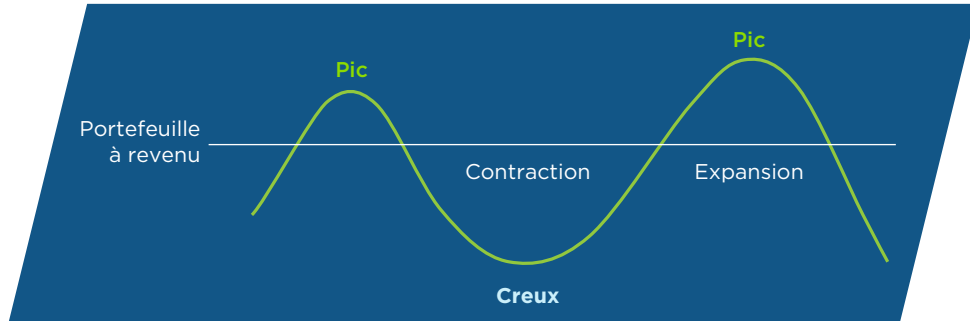


Taux d'imposition marginal maximal en Ontario : 53,53 % en 2023

Source : Ernst & Young

### Régularité

Grâce à l'appariement des flux de trésorerie, on peut maintenir des versements constants tout au long du cycle. Les portefeuilles à revenu visent à produire des rentrées stables sans égard au cycle économique et aux fluctuations du marché.



## Communiquez avec votre conseiller financier pour en savoir plus.

### Centre des relations avec la clientèle

Sans frais : 1-800-268-8186

Tél. : 514-908-3217 (français)

514-908-3212 (anglais)

Télé. : 416-363-4179 ou 1-800-361-4768

Courriel : [service@dynamic.ca](mailto:service@dynamic.ca)

### [dynamique.ca/crr](https://dynamique.ca/crr)

Les placements dans les fonds communs peuvent entraîner des commissions, des commissions de suivi, des frais de gestion et des charges. Prenez connaissance du prospectus avant d'investir. Les parts de fonds communs ne sont pas garanties. Leur valeur change fréquemment et le rendement antérieur est susceptible de ne pas se répéter. Le présent document contient des renseignements ou des données provenant de sources externes qui sont réputées fiables et exactes en date de la publication, mais Gestion d'actifs 1832 S.E.C. ne peut en garantir la fiabilité ni l'exactitude. Les renseignements figurant aux présentes ne doivent pas être considérés comme des conseils en placement.

Avant de mettre en œuvre une stratégie de placement, les investisseurs devraient consulter leur conseiller, qui leur fournira des recommandations adaptées à leurs besoins et tiendra compte de leur situation ainsi que des plus récents renseignements à sa disposition. Fonds Dynamique<sup>MD</sup> est une marque déposée de La Banque de Nouvelle-Écosse, utilisée sous licence, et une division de Gestion d'actifs 1832 S.E.C. Portefeuilles à revenu<sup>MC</sup> est une marque de commerce de La Banque de Nouvelle-Écosse, utilisée sous licence.

© La Banque de Nouvelle-Écosse, 2024. Tous droits réservés.

**Fonds Dynamique<sup>MD</sup>**  
Investissez dans les bons conseils.